

UWAGA:  
ROZBICIE PŁYT STROPOWYCH  
WG PROJ. KONSTRUKCYJNEGO

## RZUT PIWNIC 1:30

BUDYNEK MIESZKALNY NR 2 A  
RADOM UL. BŁĘDOWSKA P.B.  
RZUT PIWNIC  
mgr inż. arch.  
L. SZKUTNIK  
E.SZPOTOWICZ  
mgr inż. arch.  
A. DZIEDIC  
inż. M. MIERZWA

218/03/98  
03.1998  
1:50

2P+K PU=54,30  
PM=31,77

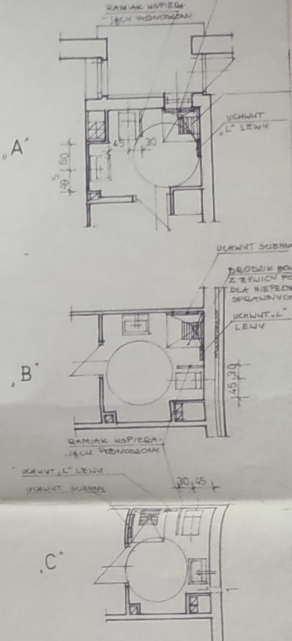
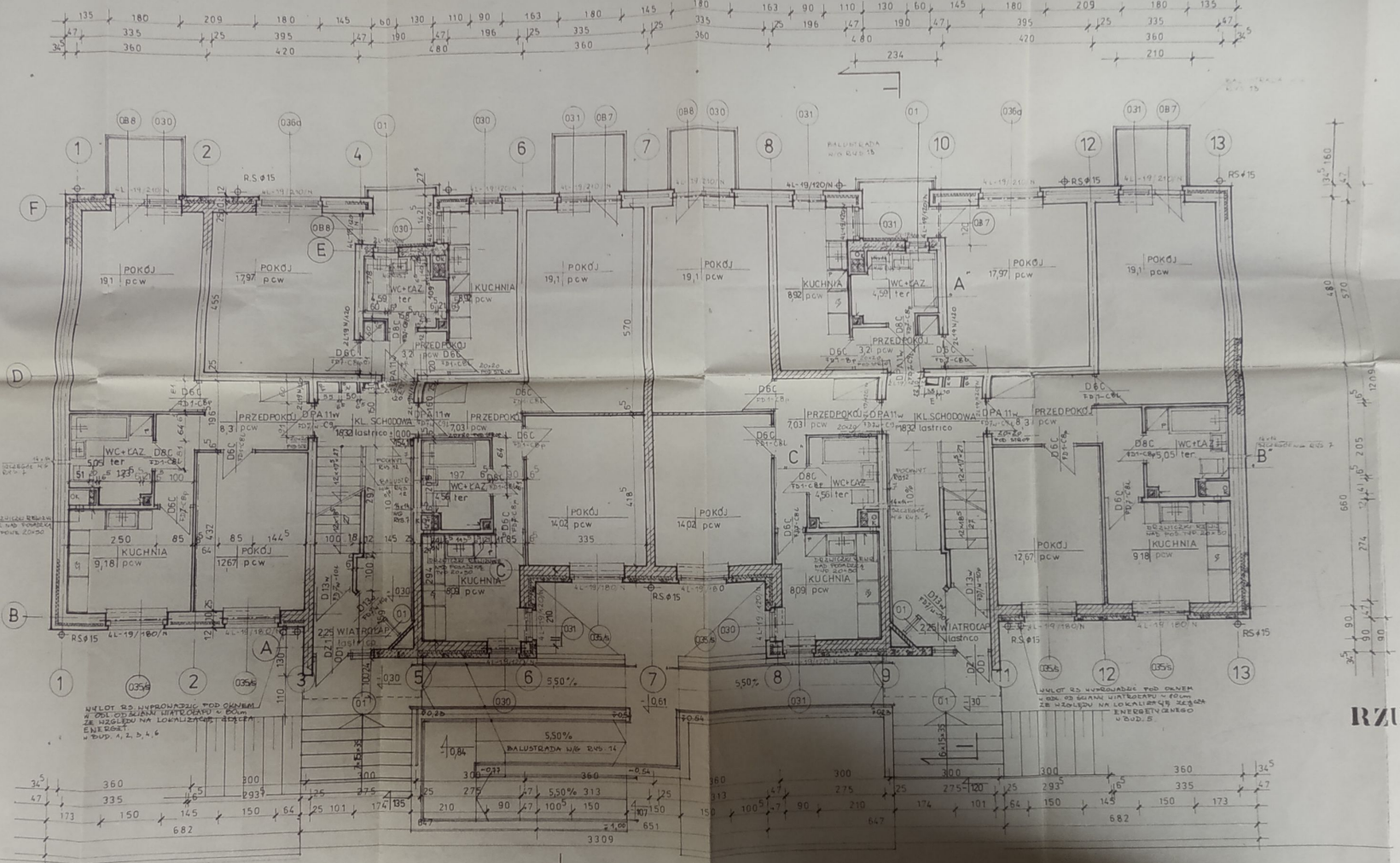
1P+K PU=34,68  
PM=17,97

2P+K PU=52,80  
PM=33,12

2P+K PU=52,80  
PM=33,12

1P+K PU=34,68  
PM=17,97

2P+K PU=54,30  
PM=31,77



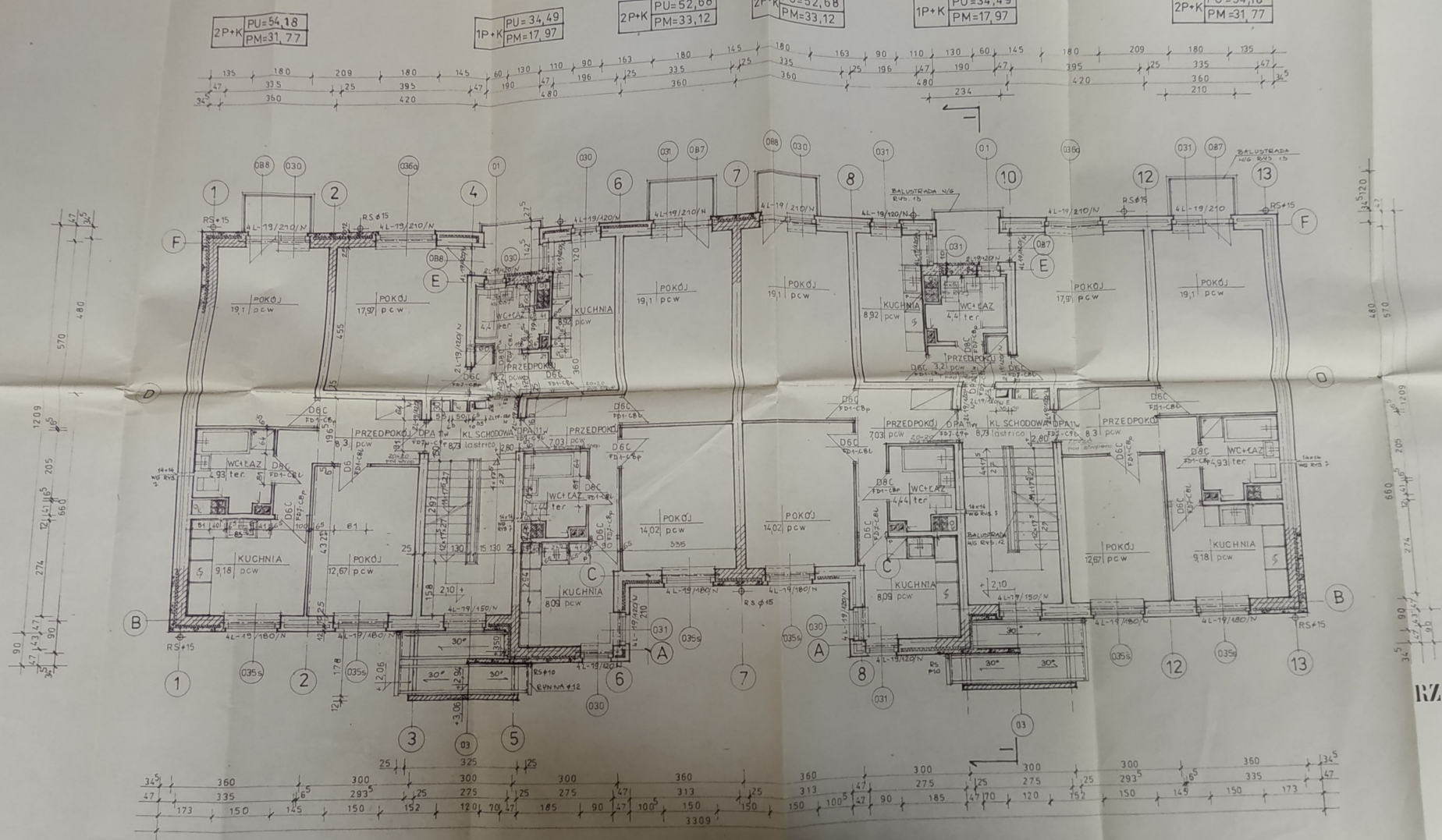
ALTERNATYWNE ROZWIĄZANIE WC+ŁAZ DLA NIEPEŁNOSPRAWNYCH

UWAGA:  
ROZBICIE PŁYT STROPOWYCH  
WG PROJ. KONSTRUKCYJNEGO

RZUT PARTERU 1:30

BUDYNEK MIESZKALNY NR 2 A  
RADOM UL. BŁĘDOWSKA P.B  
RZUT PARTERU 218/03/98  
PROJEKTANT E. SZPOTNICZ 03 1998  
mgr inż. arch. 1/50



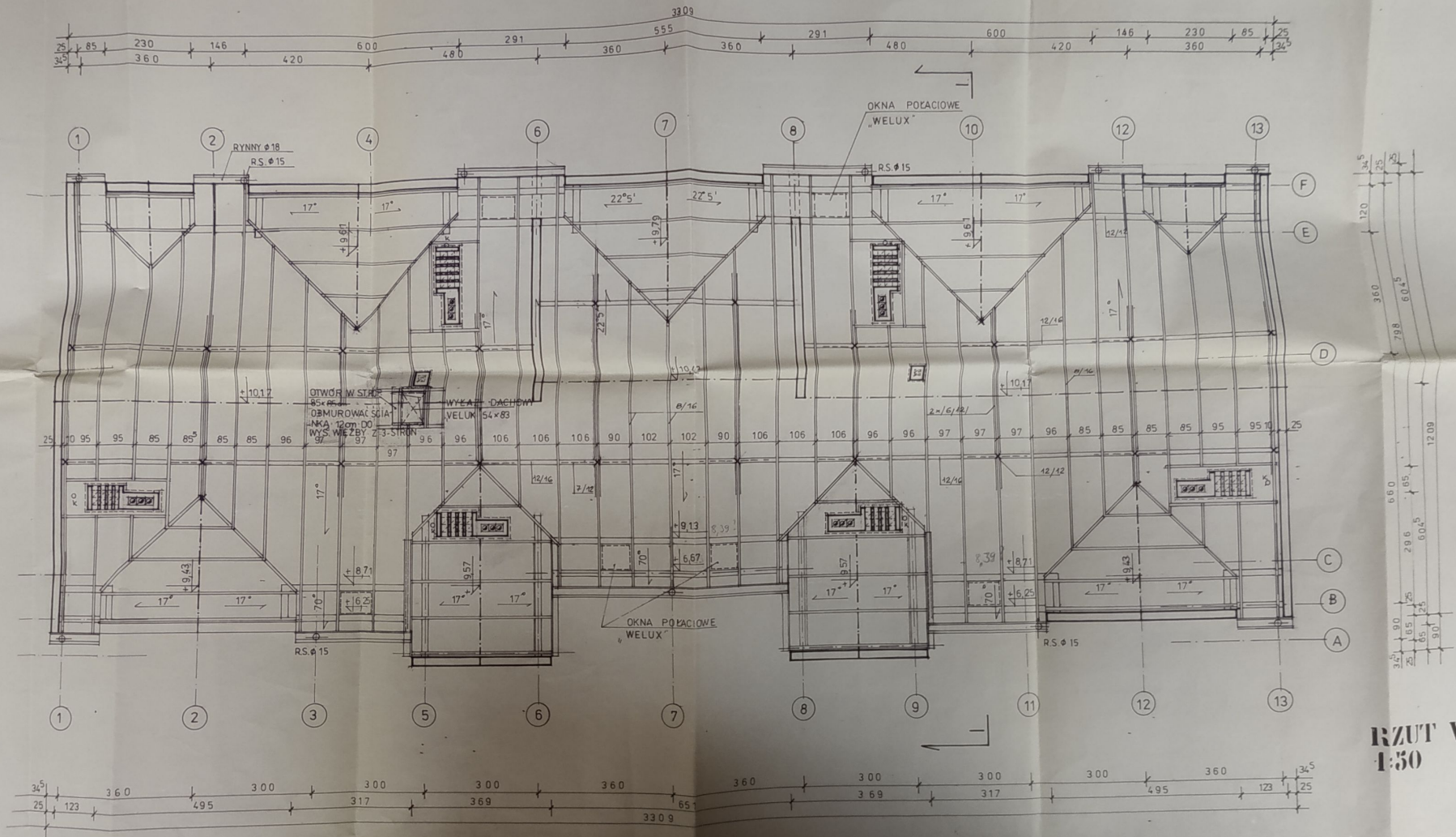


RZUT PIĘTRA 1:30

BUDYNEK MIESZKALNY NR2 A  
RADOM UL. BRZĘDOWSKA P.B.  
RZUT PIĘTRA 1:30  
TYTUŁOWY  
PROJEKTOWY  
E. SZPOTOWICZ  
mgr inż. arch.  
A. DZIEDZIC  
P. M. MIESZKALNY







**RZUT WIEŻBY DACHOWEJ**  
1:50

PROJEKTOWA	PROJEKTOWA
BUDYNEK MIESZKALNY NR 2	A
RADOM UL. BŁĘDOWSKA	P.B.
RZUT WIEŻBY DACH	217/03/98
mgr inż. arch.	1. SZKUTNIK
E. SZPOTOWICZ	203/1998



WYMIAR	BUDYNEK MIESZKALNY NR2	99	A
WYMIAR	RADOM UL. BŁĘDOWSKA	99	PB.
WYMIAR	RZUT DACHU	27/03/98	
WYMIAR	mgr inż. arch. L. SZKUTNIK	03.1998	
WYMIAR	E. SZPOTOWICZ		
WYMIAR	mgr inż. arch. A. DZIEDZIC	1.50	



Technical drawing of a staircase detail showing a cross-section of a wall and staircase structure. The drawing includes dimensions for wall thickness (14 cm), staircase width (50 cm), and staircase height (50 cm). It also shows a staircase railing (KL SCHOD) and a staircase stringer (KL SZCZEBELNIK). The wall is labeled "NAWIEW BLACHA OCYNKOWANA Z' 0 PRZEKROJU 14x14". The staircase is labeled "W.C. + C.A.Z.".

BALUSTRADA POCHYLNI  
WG RYS. 14

2L19/160/N

PLYTA ZBROJ.KONSTR.  
# 6 CO 20cm W OBU  
KIERUNKACH  
PIASEK ZAGESZCZONY  
DO Jd=0%

OBROBKI BLACH.  
W/G PN-61 B-10245

- PCW
- GLADZ CEMENTOWA 35 cm
- STYROPIAN 20 cm
- PŁYTA STROPOWA 24 cm

- FOS. CERAMICZNA
- GLADZ CEMENTOWA 3,5 cm
- FOLIA POLIETYLENOWA
- STYROPIAN 2,0 cm
- PLYTA STROPOWA 24,0 cm

— PCW	
— GLĄDZ CEMENTOWA	3,5 cm
— FOLIA POLIETYLENOWA	
— STYROPIAN	2,0 cm
— PEYTA STROPOWA	24,0 cm
— STYROPIAN	7,0 cm

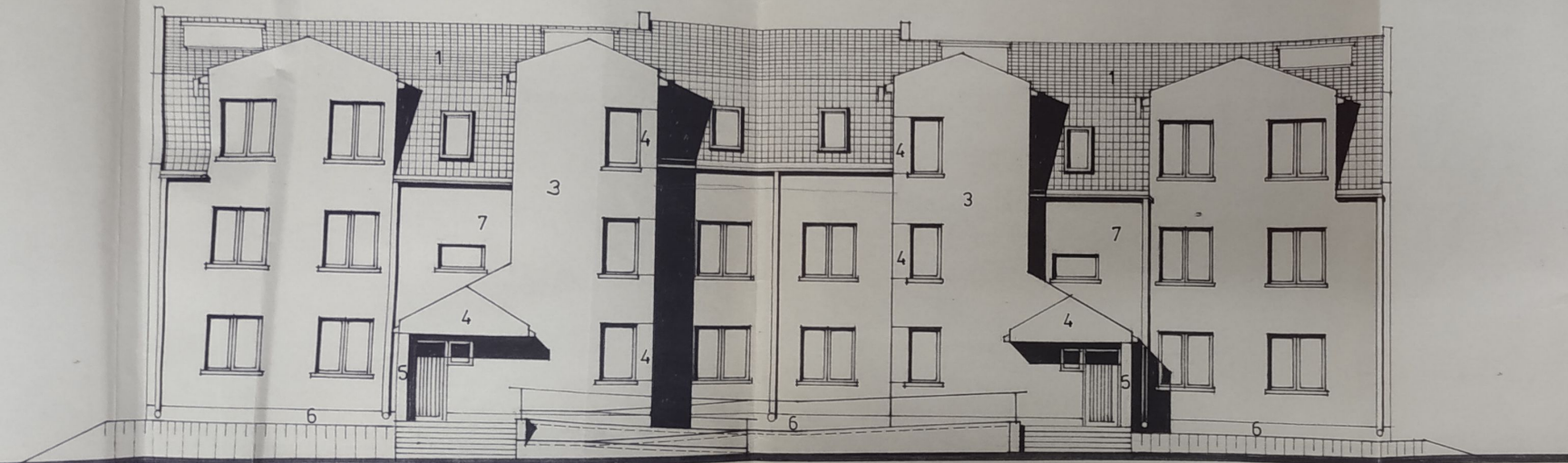
- PCW
- GŁADZ CEMENTOWA NA SIATCE GR 4cm
- STYROPIAN GR 4 cm
- FOLIA POLIETYLENOWA
- BETON B-10 ZATARTY NA GŁADKO GR 15cm
- PODSYPKA PIASKOWA UBIJANA
- WARSTWAMI OK 20 cm

BUDYNEK MIESZKALNY NR 2 A  
RADOM UL. BŁĘDOWSKA P. B.

PRZEKRÓJ I-I 217/03/98  
mgr inż. arch. L. SZKUTNIK  
E. SZPOTOWICZ 03 1998

**PRZEKRÓJ I-I 1:50**

- |    |   |
|----|---|
| 1. | Dach kryty gontami papowymi w kolorze jasnobrązowym |
| 2. | Tynk mineralny Ceramit SN w kolorze 00 BIAŁY        |
| 3. | Tynk mineralny Ceramit SN w kolorze 01              |
| 4. | Farba emulsyjna w kolorze ciemnoszarym              |
| 5. | Farba emulsyjna w kolorze granatowym                |
| 6. | Cokół- lastriko brukane jasnobrązowe                |
| 7. | Tynk mineralny Ceramit SN w kolorze 05 Jasnozółty   |
| 8. | Balustrady balkonowe i pochylni granatowe           |

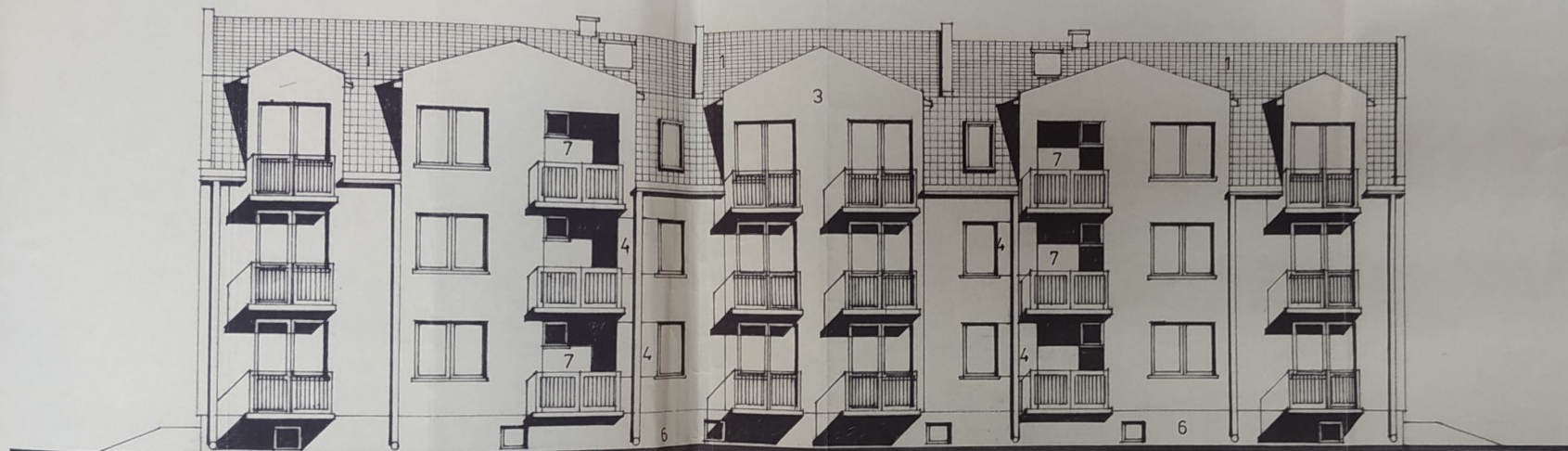


**ELEVACJA WSCH. 1:100**

OBJEKT	BUDYNEK MIESZKALNY NR	A
ADRES	RADOM UL. BŁĘDOWSKA	P.B.
TYTUŁ	ELEVACJA WSCH.	217/03/98
PROJEKTOWAŁ	mgr inż. arch.	
	L. SZKUTNIK	03.1998
	E. SZPOTOWICZ	
	"	
	mgr inż. arch.	1:100
	A. DZIEDZIC	



- |    |   |
|----|---|
| 1. | Dach kryty gontami papowymi w kolorze jasnoorazowym |
| 2. | Tynk mineralny Ceratit SN w kolorze CO BIAŁY        |
| 3. | Tynk mineralny Ceratit SN w kolorze G1              |
| 4. | Farba emulsyjna w kolorze ciemnoszarym              |
| 5. | Farba emulsyjna w kolorze granatowym                |
| 6. | Cokoł- listwika plastikowa jasnoorazowa             |
| 7. | Tynk mineralny Ceratit SN w kolorze O5 Jasnoszary   |
| 8. | Balustrady balkonowe i pochylni granatowe           |



**ELEWACJA ZACH 1:100**

BUDYNEK MIESZKALNY NR

A

RADOM UL. BŁĘDOWSKA

P.B.

**ELEWACJA ZACH.**

mgr inż. arch.

L. SZKUTNIK

E. SZPOTOWICZ

mgr inż. arch.

A. DZIEDZIC

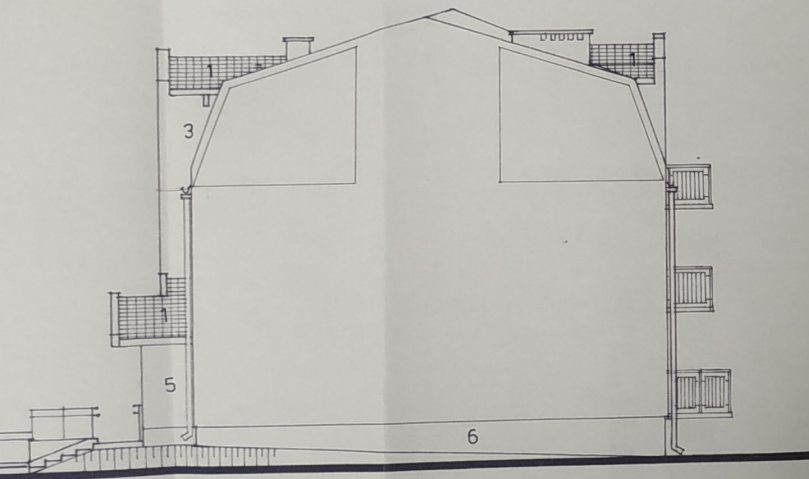
inż. M. MIERZWA

217/03/98

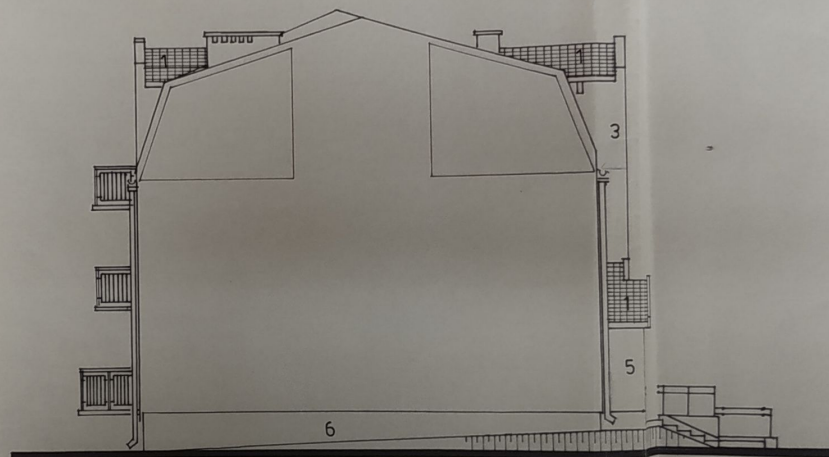
03.1998

1:100

9



ELEWACJA PŁN 1:100



ELEWACJA PŁD 1:100

- |    |   |
|----|---|
| 1. | Dach kryty gontami pałowymi w kolorze jasnobrązowym |
| 2. | Tynk mineralny Cermit SN w kolorze 00 BIAŁY         |
| 3. | Tynk mineralny Cermit SN w kolorze 01               |
| 4. | Farba emulsyjna w kolorze ciemnoszarym              |
| 5. | Farba emulsyjna w kolorze granatowym                |
| 6. | Cokoł- lastriki glazowane jasnobrązowe              |
| 7. | Tynk mineralny Cermit SN w kolorze 05 Jasnoszary    |
| 8. | Balustrady balkonowe i pochylni granatowe           |

BUDYNEK MIESZKALNY A  
 NR  
 RADOM UL. BĘDOWSKA PB  
 ELEWACJE PŁN, PŁD  
 mgr inż arch 217/03/98  
 L SZKUTNIK  
 E. SZPOTOWICZ  
 mgr inż arch 1:100  
 A. DZIEDZIC  
 M. MIERZWA 10